

02 de abril de 2020 - 10:00

CENÁRIO EM MINAS GERAIS COVID-19 Coronavírus

CASOS SUSPEITOS*

39.084

CASOS CONFIRMADOS

370

ÓBITOS EM
INVESTIGAÇÃO**

53

ÓBITOS
CONFIRMADOS***

6

*Dados parciais, sujeitos a alterações. Atualizado em 02/04/2020. Fonte: COES MINAS/COVID-19/SESMG.

**Óbitos em investigação - óbitos suspeitos de COVID-19 que aguardam a realização de exames laboratoriais e levantamento de informações clínicas e epidemiológicas. Até o momento foram notificados 79 óbitos suspeitos, sendo 20 descartados para COVID-19.

***Dos 06 (seis) óbitos confirmados até o momento, em 04 (quatro) foi identificada a presença de comorbidades/fatores de risco. Para os outros 02 (dois) as investigações permanecem sendo realizadas. No que tange à faixa etária, 02 (dois) pertencem à faixa etária de 20 a 59 anos; 02 (dois) à faixa etária de 60 a 79 anos e 02 (dois) pertencem à faixa etária acima de 80 anos de idade.

Para ver a distribuição de casos notificados em Minas Gerais, por município de residência, acesse: www.saude.mg.gov.br/coronavirus e clique em “**Distribuição de casos de COVID-19 em Minas Gerais**”

Para saber as principais ações desenvolvidas pela SES/MG acesse:

www.saude.mg.gov.br/coronavirus

02 de abril de 2020 - 10:00

TABELA 1 - DISTRIBUIÇÃO DE CASOS E ÓBITOS CONFIRMADOS DA COVID-19 SEGUNDO MUNICÍPIO DE RESIDÊNCIA, MINAS GERAIS, 2020*

Município de residência	Casos confirmados**	Óbitos confirmados	Total
Alfenas	1	-	1
Araguari	1	-	1
Arcos	1	-	1
Barbacena	1	-	1
Belo Horizonte	208	2	210
Betim	5	-	5
Boa Esperança	1	-	1
Bom Despacho	1	-	1
Campo Belo	1	-	1
Campos Altos	1	-	1
Capitólio***	1	-	1
Carmo do Cajuru	1	-	1
Contagem	9	1	10
Coronel Fabriciano	1	-	1
Divinópolis	9	-	9
Extrema	1	-	1
Governador Valadares	2	-	2
Guimarânia	1	-	1
Ipatinga	1	-	1
Juiz de Fora	30	1	31
Lagoa da Prata	5	-	5
Lavras	1	-	1
Manhuaçu	1	-	1
Mariana	2	1	3
Muriaé	3	-	3
Nova Lima	22	-	22
Patrocínio	3	-	3
Poços de Caldas	2	-	2
Pouso Alegre	3	-	3
Ribeirão das Neves	2	-	2
Sabará	4	-	4
Santa Luzia	1	-	1
Santana do Paraíso	1	-	1
Santo Antônio do Monte	2	-	2
São Gonçalo do Rio Preto	-	1	1
São João Del Rei	3	-	3
Serra do Salitre	1	-	1
Sete Lagoas	2	-	2
Timóteo	1	-	1
Toledo	1	-	1
Uberaba	4	-	4

CENTRO DE OPERAÇÕES DE EMERGÊNCIA EM SAÚDE PÚBLICA

COES COVID-19

COVID-19: Doença causada pelo coronavírus - 19
SECRETARIA DE ESTADO DE SAÚDE DE MINAS GERAIS



02 de abril de 2020 - 10:00

Município de residência	Casos confirmados**	Óbitos confirmados	Total
Uberlândia	22	-	22
Unaí	1	-	1
Total MG	364	6	370

Fonte: COES MINAS/COVID-19/SESMG. Dados parciais, sujeitos a alterações. Atualizado em 02/04/2020.

*Dados atualizados diariamente pelas Unidades Regionais de Saúde.

** Casos confirmados que não evoluíram para óbito.

*** Caso inicialmente notificado como residente em Passos.

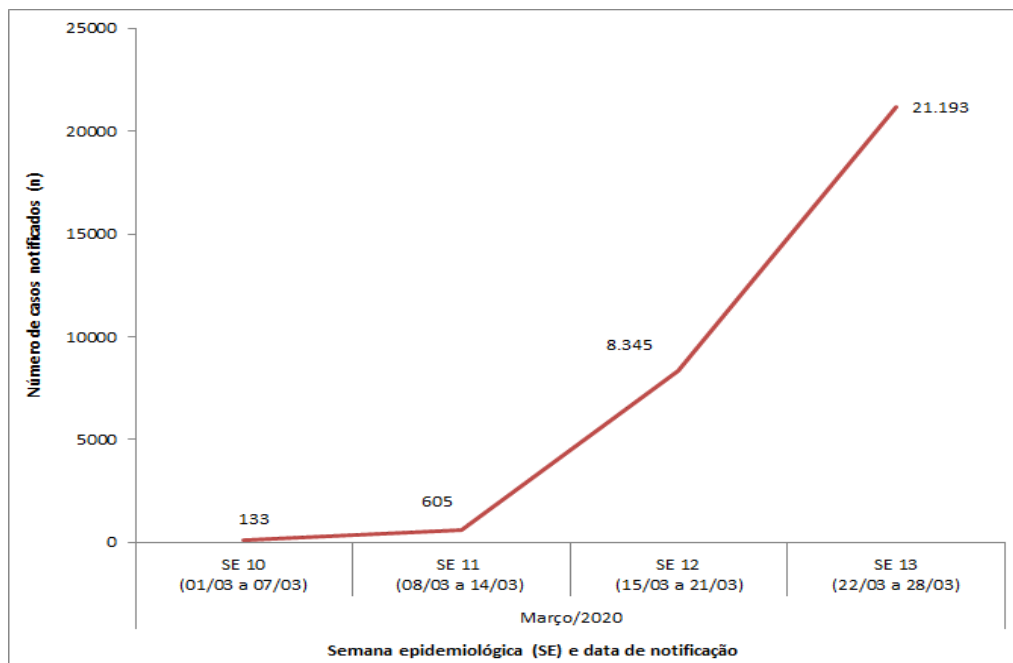
TABELA 2 - PERFIL EPIDEMIOLÓGICO DOS CASOS CONFIRMADOS DA COVID-19, MINAS GERAIS, 2020

Variável	Casos confirmados
N=370	
Sexo	
Feminino	151
Masculino	219
Faixa etária	
Menor que 1 ano	1
1 a 9	1
10 a 19	7
20 a 59	285
60 a 79	64
Maior que 80	12

Fonte: COES MINAS/COVID-19/SESMG. Dados parciais, sujeitos a alterações.
Atualizado em 02/04/2020.

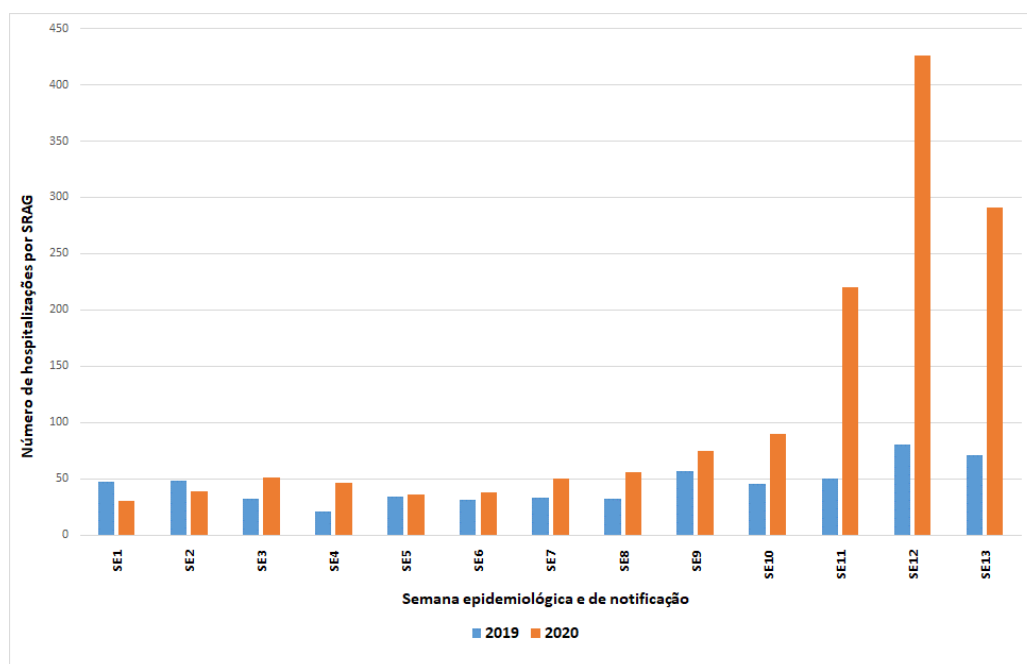
02 de abril de 2020 - 10:00

FIGURA 1 - NÚMERO DE CASOS NOTIFICADOS DE COVID-19, SEGUNDO SEMANA EPIDEMIOLÓGICA E DATA DE NOTIFICAÇÃO, MINAS GERAIS, MARÇO DE 2020*



Fonte: FormSUSRedCap e e-SUS VE/COES MINAS/COVID-19/SESMG. Dados parciais, sujeitos a alterações. Atualizado em 02/04/2020.

FIGURA 2 - NÚMERO DE HOSPITALIZAÇÕES POR SÍNDROME RESPIRATÓRIA AGUDA GRAVE (SRAG) SEGUNDO SEMANA EPIDEMIOLÓGICA (SE) E DATA DE NOTIFICAÇÃO, MINAS GERAIS, 2019 E 2020



Fonte: SIVEP-Gripe. Dados parciais, sujeitos a alterações. Atualizado em 02/04/2020. Houve incremento de 149% no número de hospitalizações por SRAG em 2020 (1.448 casos) em relação ao mesmo período de 2019 (581 casos).