

BOLETIM EPIDEMIOLÓGICO

COVID-19: Doença causada pelo coronavírus – 19

08 de abril de 2020 – 10:00



CENÁRIO EM MINAS GERAIS COVID-19 Coronavírus

CASOS SUSPEITOS*

51.640

CASOS CONFIRMADOS

614

ÓBITOS EM INVESTIGAÇÃO**

97

ÓBITOS CONFIRMADOS

14

*Dados parciais, sujeitos a alterações. Atualizado em 08/04/2020. Fonte: COES MINAS/COVID-19/SESMG.

**Óbitos em investigação - óbitos suspeitos de COVID-19 que aguardam a realização de exames laboratoriais e levantamento de informações clínicas e epidemiológicas. Até o momento foram notificados 226 óbitos suspeitos, sendo 115 descartados para COVID-19.

Para ver a distribuição de casos notificados em Minas Gerais, por município de residência e acompanhar as principais ações desenvolvidas pela SES/MG, acesse:

www.saude.mg.gov.br/coronavirus

e clique em “Distribuição de casos de COVID-19 em Minas Gerais”.



1

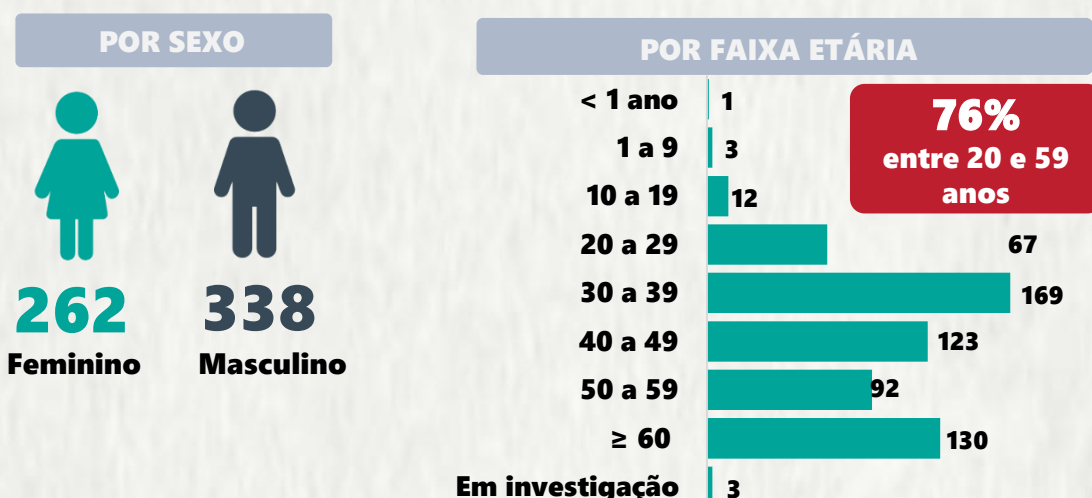
DISTRIBUIÇÃO DE CASOS E ÓBITOS CONFIRMADOS DA COVID-19 SEGUNDO LOCAL DE RESIDÊNCIA, MINAS GERAIS, 2020

LOCAL DE RESIDÊNCIA	CASO CONFIRMADO* N=600	ÓBITO N=14	LOCAL DE RESIDÊNCIA	CASO CONFIRMADO* N=600	ÓBITO N=14
Alfenas	1	-	Machado	1	-
Araguari	2	-	Manhuaçu	1	-
Arcos	2	-	Mariana	2	1
Barbacena	1	-	Matozinhos	1	-
Belo Horizonte	293	6	Montes Claros	-	1
Betim	6	-	Muriáe	4	-
Boa Esperança	3	-	Nanuque	2	-
Bom Despacho	1	-	Nova Lima	37	-
Botelhos	1	-	Ouro Fino	-	1
Cambuí	1	-	Paracatu	1	-
Campo Belo	1	-	Paraisópolis	1	1
Campos Altos	1	-	Patos de Minas	5	-
Capitólio	1	-	Patrocínio	6	-
Carangola	1	-	Piumhi	1	-
Carmo da Cachoeira	1	-	Poços de Caldas	2	-
Carmo do Cajuru	1	-	Pouso Alegre	8	1
Carmo do Cajuru	1	-	Ribeirão das Neves	2	-
Centralina	1	-	Sabará	5	-
Contagem	14	-	Santa Luzia	1	-
Coronel Fabriciano	2	-	Santana do Paraíso	1	-
Divinésia	1	-	Santo Antônio do Monte	2	-
Divinópolis	16	-	Sao João del Rei	3	-
Esmeraldas	1	-	São João Nepomuceno	1	-
Extrema	2	-	Sarzedo	1	-
Frutal	1	-	Senador Amaral	1	-
Governador Valadares	3	-	Serra do Salitre	1	-
Guimarânia	1	-	Sete Lagoas	3	-
Ipaba	1	-	Timóteo	5	-
Ipatinga	3	-	Toledo	1	-
Itabira	1	-	Ubá	1	-
Itapeva	1	-	Uberaba	13	-
Janaúba	2	-	Uberlândia	37	2
Jeceaba	1	-	Unaí	1	-
Juiz de Fora	46	-	Varginha	4	1
Lagoa da Prata	11	-	Vazante	2	-
Lavras	3	-	Em investigação	4	-
			Outro Estado/país	10	-

* Casos confirmados que não evoluíram para óbito. O total é a soma dos casos e óbitos confirmados de COVID-19. Fonte: COES MINAS/COVID-19/SESMG. Dados parciais, sujeitos a alterações. Atualizado em 08/04/2020.

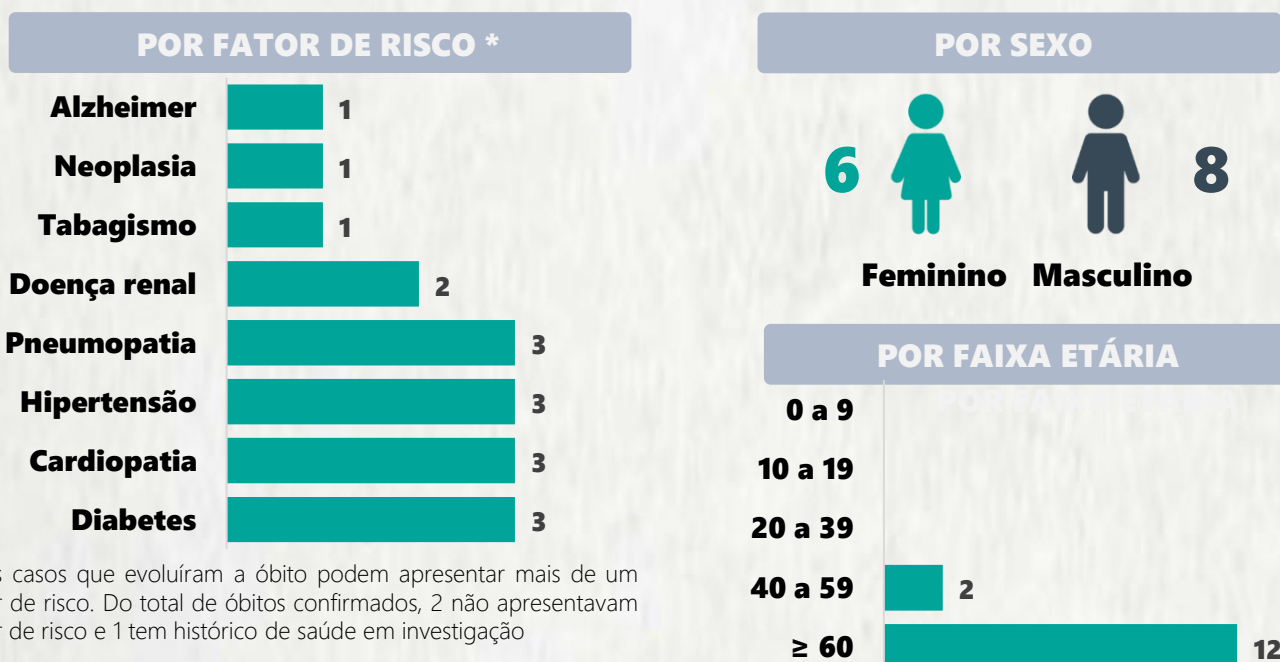
2

PERFIL EPIDEMIOLÓGICO DOS CASOS CONFIRMADOS DA COVID-19, MINAS GERAIS, 2020



3

PERFIL EPIDEMIOLÓGICO DOS ÓBITOS CONFIRMADOS DA COVID-19, MINAS GERAIS, 2020

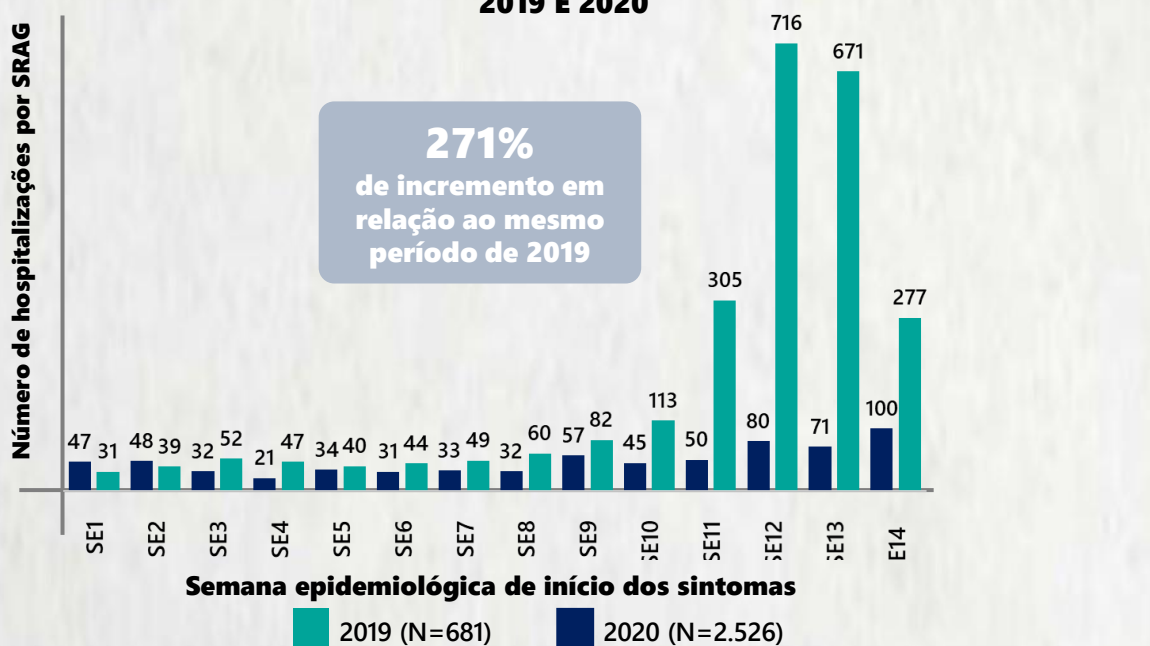


* Os casos que evoluíram a óbito podem apresentar mais de um fator de risco. Do total de óbitos confirmados, 2 não apresentavam fator de risco e 1 tem histórico de saúde em investigação

Fonte: COES MINAS/COVID-19/SESMG. Dados parciais, sujeitos a alterações. Atualizado em 08/04/2020.

4

NÚMERO DE HOSPITALIZAÇÕES POR SÍNDROME RESPIRATÓRIA AGUDA GRAVE (SRAG) SEGUNDO SEMANA EPIDEMIOLÓGICA (SE), MINAS GERAIS, 2019 E 2020



Fonte: SIVEP-Gripe. Dados parciais, sujeitos a alterações. Atualizado em 08/04/2020.